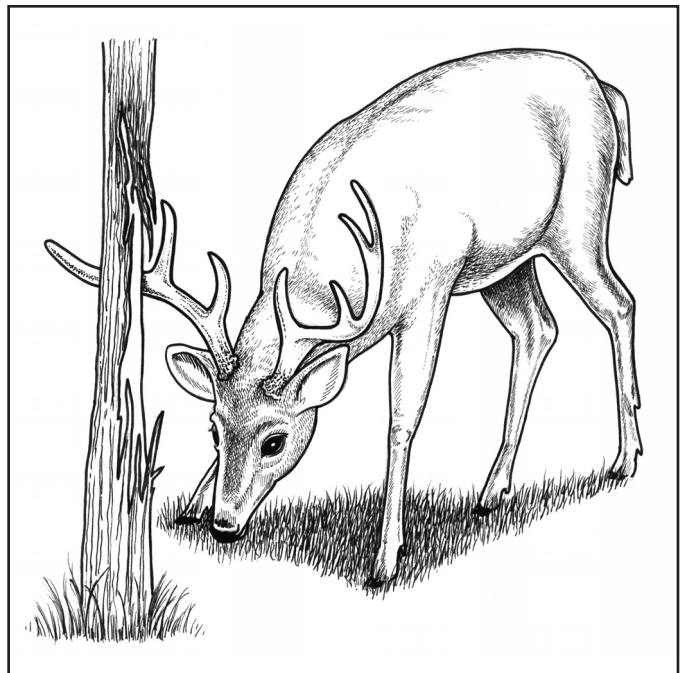
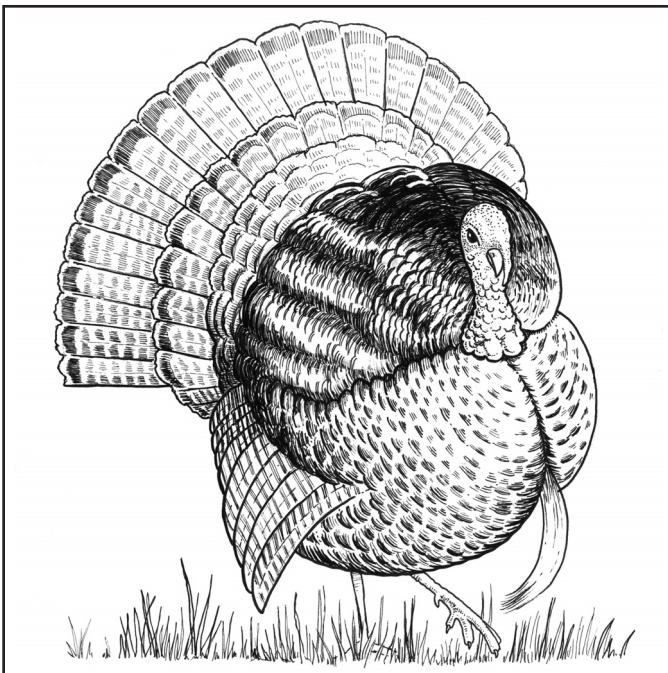
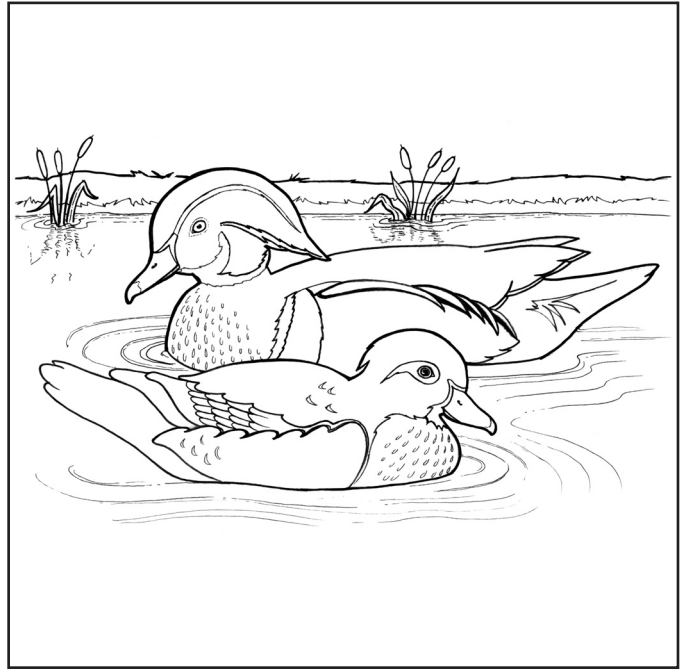




# Un Año con la Vida Silvestre



# Usando este Libro de Actividades – Para el Docente

*Un Año con la Vida Silvestre* del Departamento de Recursos Naturales de Illinois (IDNR) División de Educación, ha sido diseñado para suplementar su currículo en varias maneras. La información y las actividades que aparecen en esta publicación tienen como objetivo los grados desde **kindergarten hasta el tercer grado**. Para más información acerca de otros materiales educativos que se encuentran disponibles, contacte al IDNR – División de Educación (217-524-4126; [dnr.teachkids@illinois.gov](mailto:dnr.teachkids@illinois.gov)) o accese el formulario en línea, al <https://www2.illinois.gov/dnr/education/Pages/default.aspx>, <https://dnr2.illinois.gov/teachkids/> luego haga clic en el botón “Educación” en la barra lateral derecha.

## Nombres Científicos

Usted encontrará con algunos nombres científicos usados en este libro de actividades. El nombre científico aparecerá en letras cursivas y de inmediato seguirán al nombre común del animal. Por ejemplo, el nombre científico de la marmota es *Marmota monax*. El nombre científico suyo es *Homo sapiens*. Los nombres científicos son usados para que los científicos de varias partes del mundo puedan comunicarse entre sí y saber que están hablando de la misma especie. Estos nombres se basan en un sistema latino.

## Clave de Color

Cada una de las ilustraciones mensuales aparece con una clave de color. Para colorear como se muestra, necesitarás un paquete de 24 crayones. Es posible que desees hacer una visita para ver los animales directamente y así las ilustraciones sean más realísticas.

### Ilustrado por T. Riedle

La igualdad de oportunidades en participar en los programas del Departamento de Recursos Naturales de Illinois (IDNR) y aquellos financiados por el Servicio de Peces y de Vida Silvestre de los Estados Unidos y otras agencias, se encuentra disponible para todas las personas, sin importar la raza, el sexo, la nacionalidad, incapacidad, edad, religión u otros factores sin mérito. Si usted cree que ha sido objeto de discriminación, contacte a la oficina de derechos civiles de la fuente de financiamiento y/o al Oficial de Igualdad de Oportunidad de Empleos, IDNR, One Natural Resources Way, Springfield, IL 62702-1271; 217-785-0067; TTY 217-782-9175.

Printed by the Authority of the State of Illinois • 08/20 • DNR-ED-210010 • web 

*Un Año con la Vida Silvestre* © 2020, Illinois Department of Natural Resources.

# Parte de Mí

Los animales tienen diferentes partes que los ayudan a vivir. Escribe el nombre de cada parte en la línea cerca a lo que se muestra.

**pico**

**garra**

**pluma**

**aleta**

**pelo**

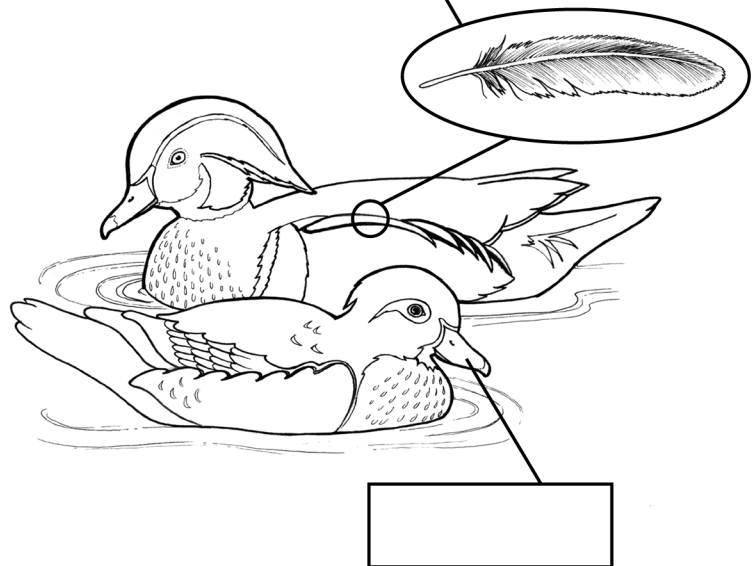
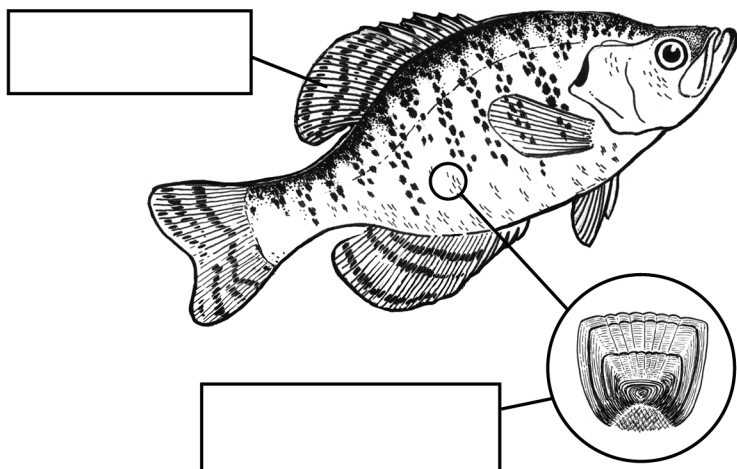
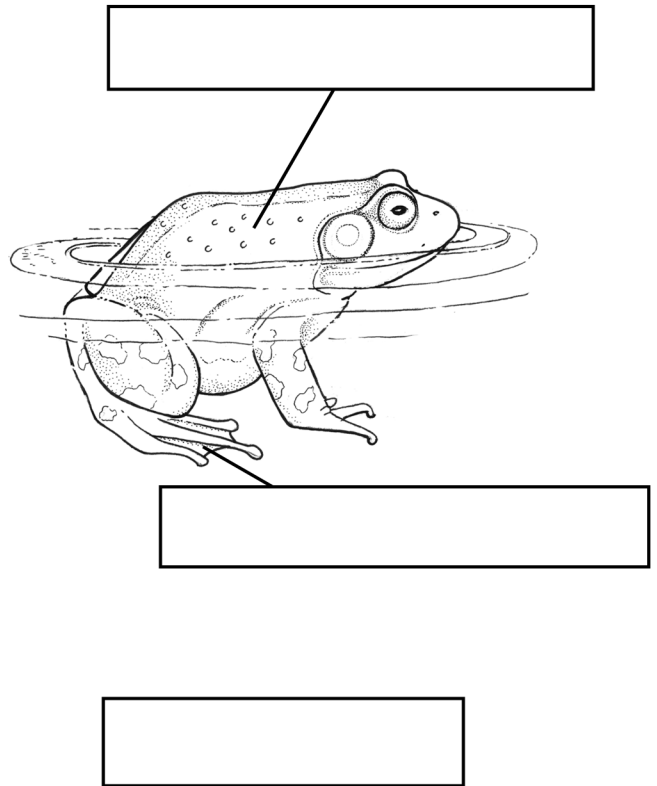
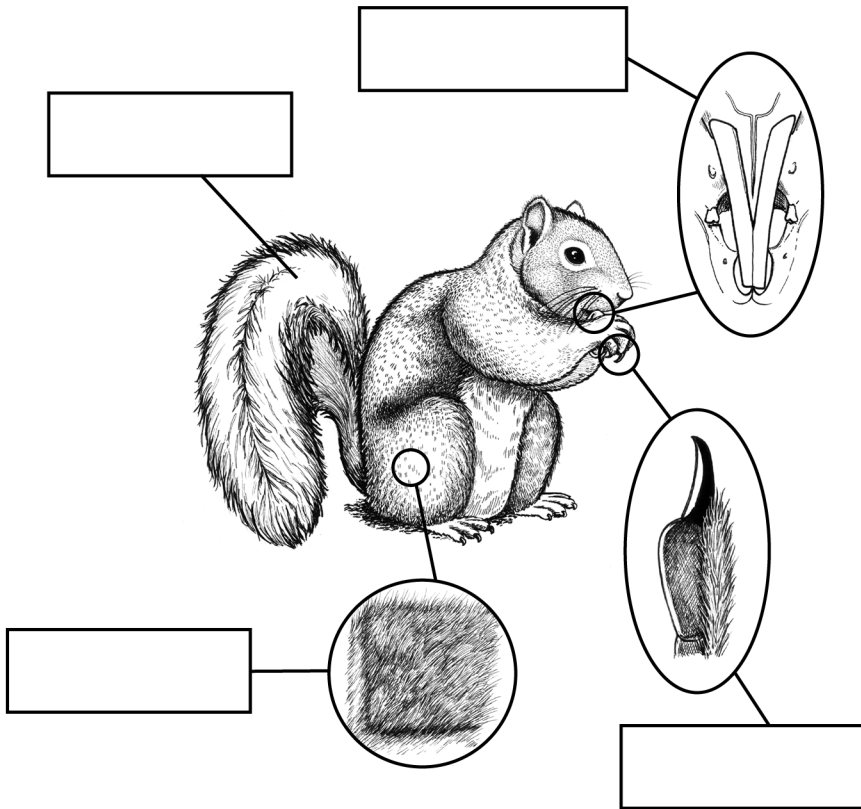
**escama**

**piel suave**

**cola**

**dientes**

**pata palmeada**





# La Clase Correcta

Los científicos agrupan a los animales para que sea más fácil de estudiar hablar de ellos. Los animales que aparecen en este libro son de cuatro grupos: anfibios; aves; peces y mamíferos. Los anfibios no tienen ni pelo, ni escamas ni plumas. Las aves tienen plumas. Los peces tienen escamas y aletas. Los mamíferos tienen pelo.

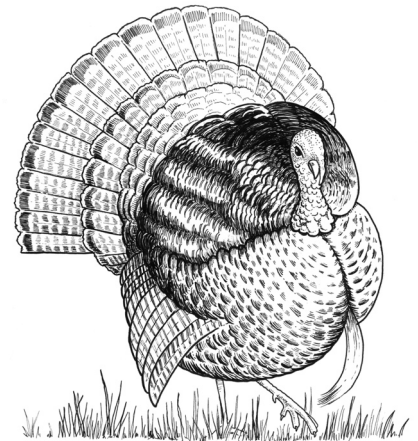
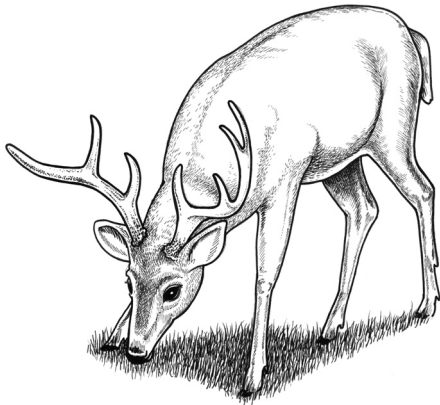
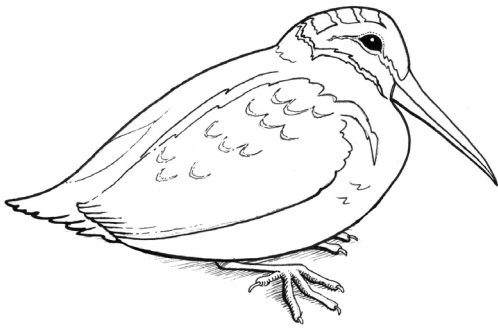
Anote el grupo correcto de animales en la línea que aparece abajo cerca al animal correspondiente.

anfibio

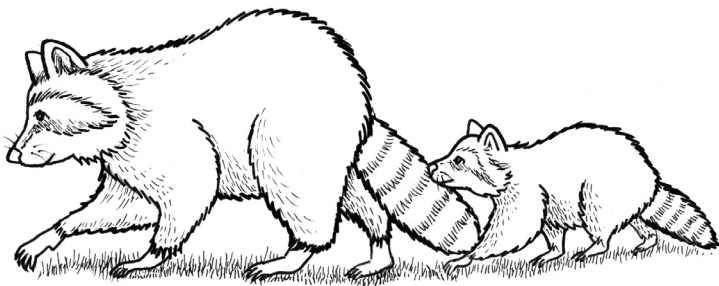
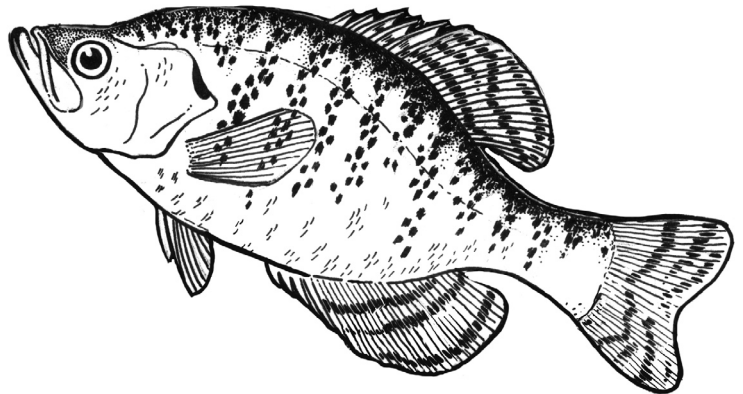
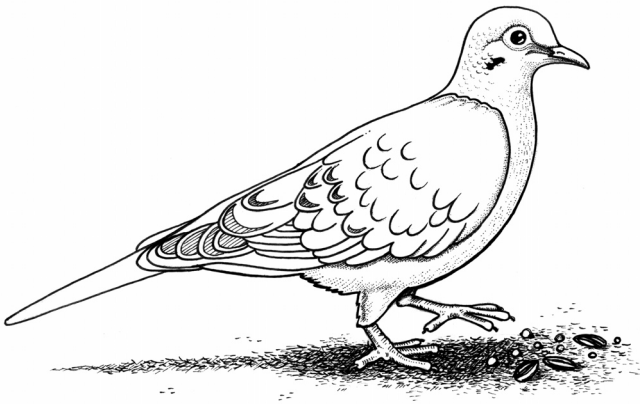
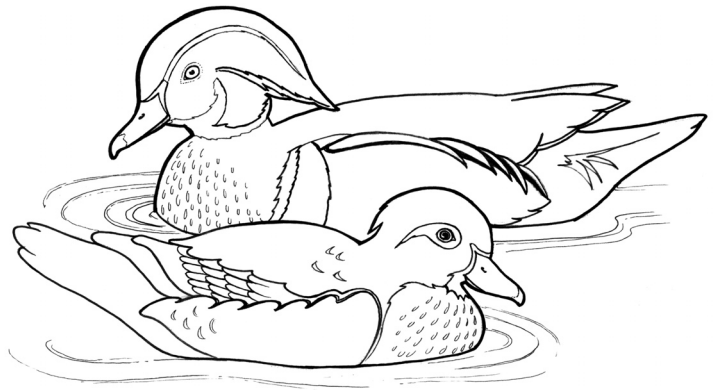
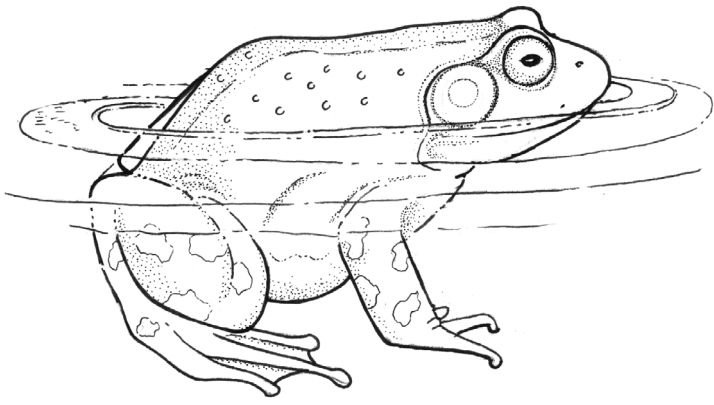
ave

pez

mamífero







# Un Año con la Vida Silvestre

Desde enero hasta diciembre, la vida silvestre sufre de muchos cambios. Estos animales deben conseguir el abrigo de donde protegerse del mal tiempo. Ellos necesitan conseguir algo de comer en donde posiblemente no haya mucho que comer.

Ellos se aparean y protegen a sus crías. En las próximas 12 páginas, aprenderás algo acerca de los eventos de la vida silvestre que ocurren cada año. Los puedes buscar cerca del lugar donde vives. **Mientras que cada evento mostrado normalmente ocurre en ese mes, también puede ocurrir en otros meses.**

El año tiene cuatro estaciones: invierno, primavera, verano y otoño. Marca una línea que comience en el símbolo de la estación y termine en su descripción.



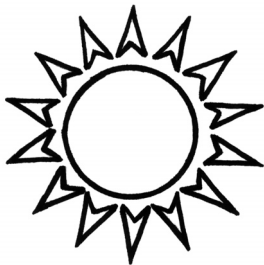
**invierno**

1. Hay bastante sol. Hace mucho calor. Hay comida abundante. Muchos animalitos salen de sus guaridas.



**primavera**

2. Esta estación es la más fría del año. Es posible que sea difícil conseguir comida. Algunos animales vienen a nuestro estado mientras que otros lo abandonan.



**verano**

3. Los animalitos han crecido bastante en esta estación. Hay bastante comida. La mayoría de la vida silvestre añade una capa de grasa a su cuerpo. El aire comienza a enfriarse.

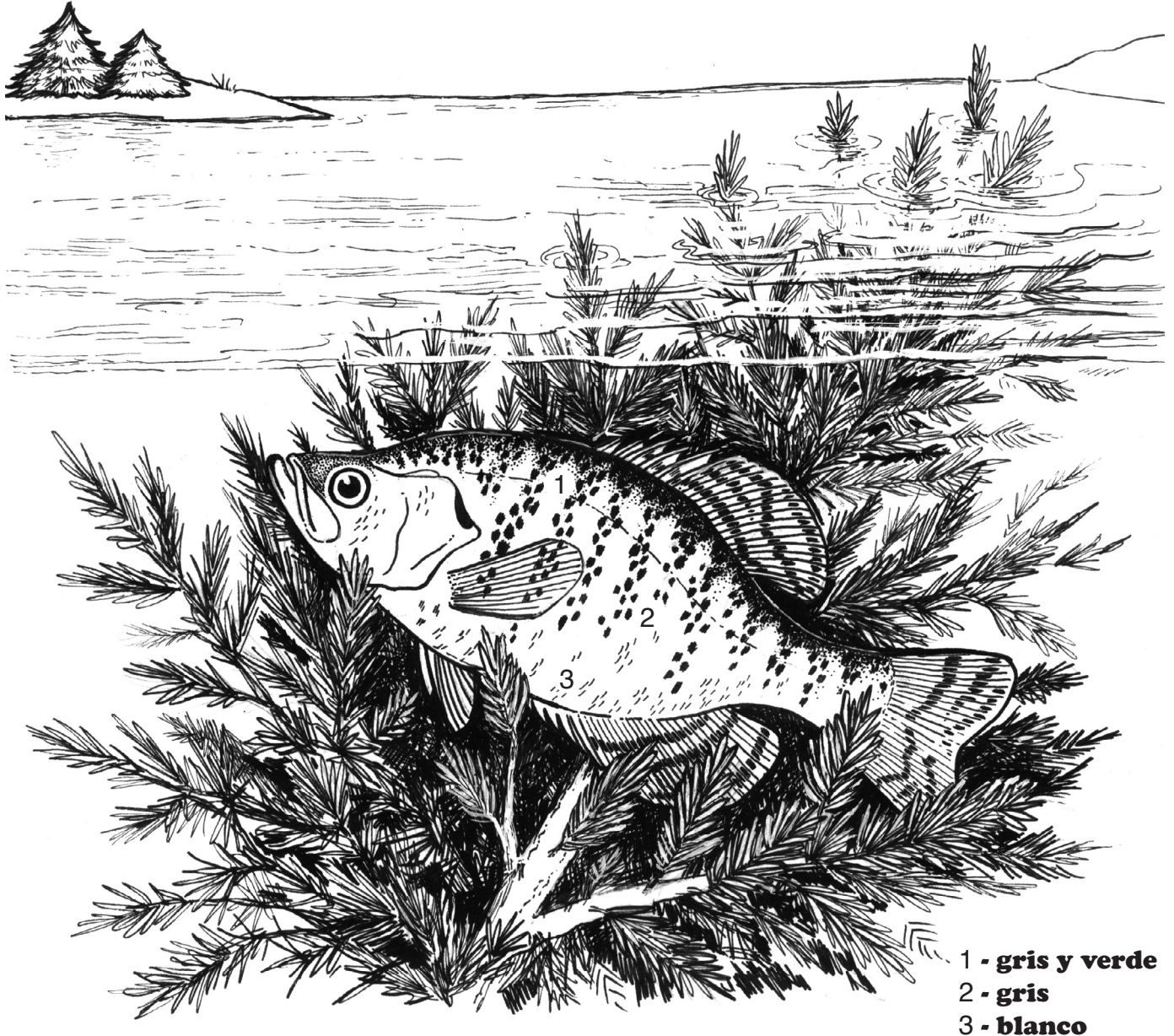


**otoño**

4. Las hojas comienzan a producir sus hojas. Algunas aves regresan a Illinois. Es fácil conseguir alimento. Muchos animalitos nacen.

# Enero

Los pinos que son cortados y usados para decorar los hogares durante los días de fiesta de Navidad en diciembre y enero, ¡es posible que venga a convertirse en los primeros hogares de los pececitos! En enero, muchos de estos pinos son colocados en lagos para darles a los peces un lugar donde se puedan esconder y buscar alimentos. Si el agua está congelada en enero, se amarran pesos a los árboles y son colocados en el hielo. Se van a hundir cuando el hielo se derrita. El crapet blanco (*Pomoxis annularis*) es un pez que usa estos árboles como guarida y en donde esconderse mientras cazar sus presas.



- 1 - gris y verde
- 2 - gris
- 3 - blanco

## ¿Qué más pasa en enero?

El venado macho de cola blanca (*Odocoileus virginianus*) pierde sus cuernos.

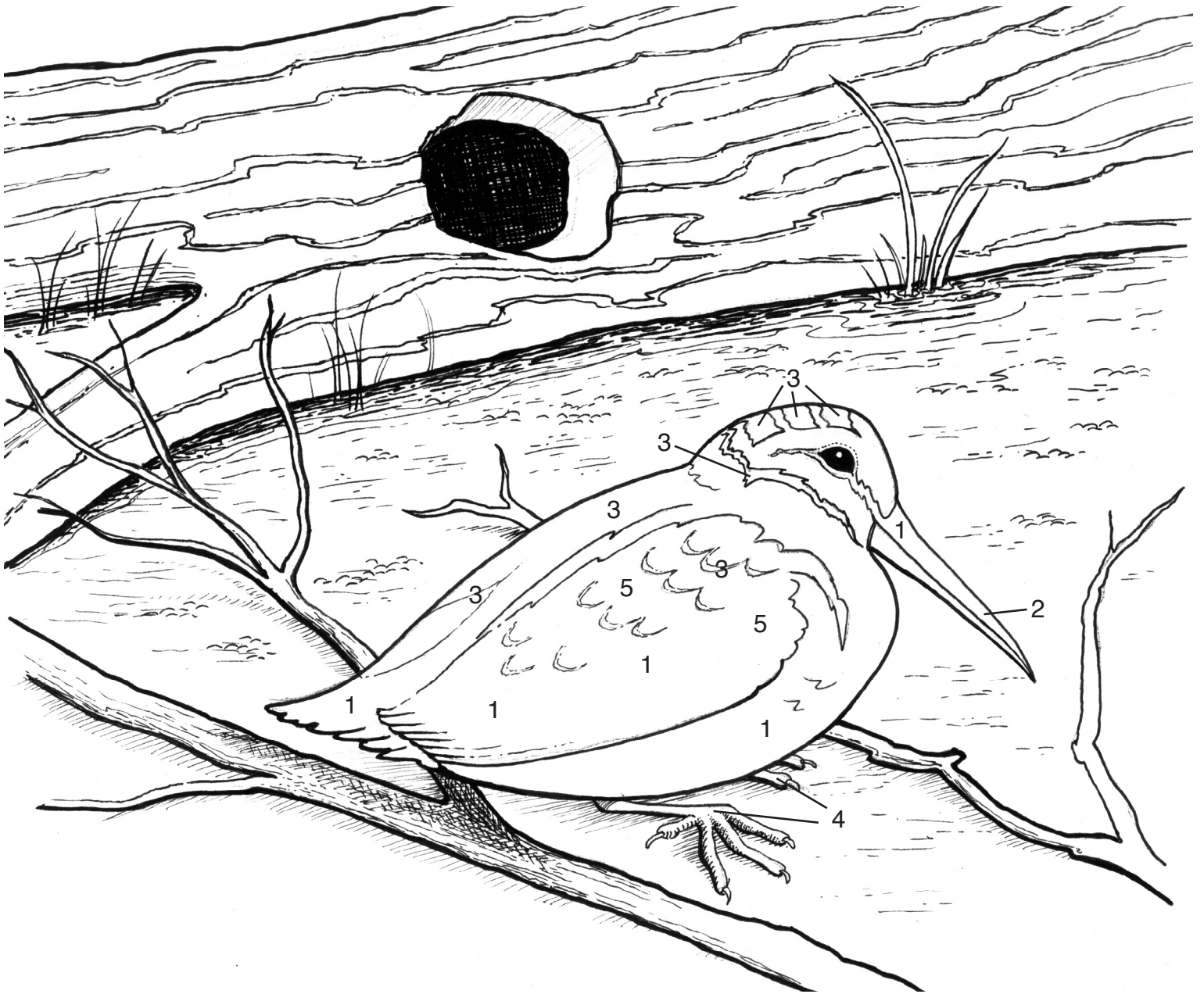
El águila americana (*Haliaeetus leucocephalus*) caza sus presas a lo largo de los ríos y reservorios.

Los buhos (*Bubo virginianus*) fabrican sus nidos.



# Febrero

La chocha perdiz (*Scolopax minor*) es un pájaro pequeño, gordito con un pico largo. Usa el pico para agarrar los gusanos del suelo. En febrero, estos pájaros, comienzan a emigrar a través de Illinois desde la parte sur de Estados Unidos. Es posible que veas un grupo de ellos en los montes o arbustos. Debes ver con mucho cuidado. Los colores de la chocha perdiz se mezclan con las hojas muertas en el suelo.



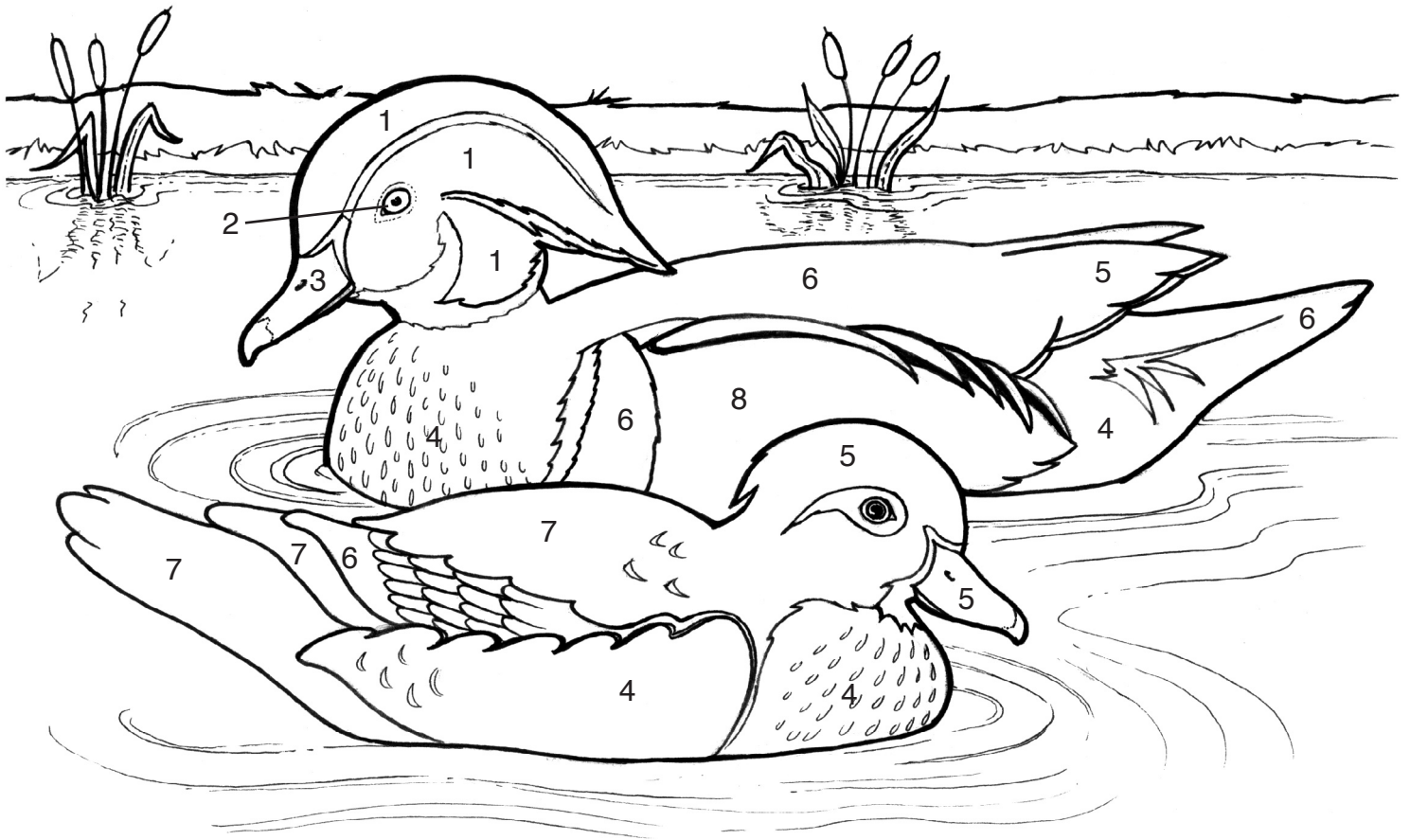
## ¿Qué más pasa en febrero?

El ganso nival (*Chen caerulescens*) llega a la parte sur de Illinois.  
Las primeras ardillas del año nacen.  
Los coyotes (*Canis latrans*) comienzan a aparearse.

- 1 - marrón
- 2 - marrón y negro
- 3 - negro
- 4 - color albaricoque
- 5 - gris

# Marzo

Marzo es el mes cuando muchos patos y gansos pasan por Illinois. Ellos pasan los meses del invierno en lugares más templados donde hay más comida. Regresan a la parte norte de los Estados Unidos y Canadá para fabricar sus nidos y criar a sus bebés. Algunos, como estos patos del monte (*Aix sponsa*), harán sus nidos en Illinois.



- 1 - verde
- 2 - rojo
- 3 - rojo anaranjado
- 4 - marrón
- 5 - gris
- 6 - azul verde y negro
- 7 - gris y negro
- 8 - amarillo y marrón

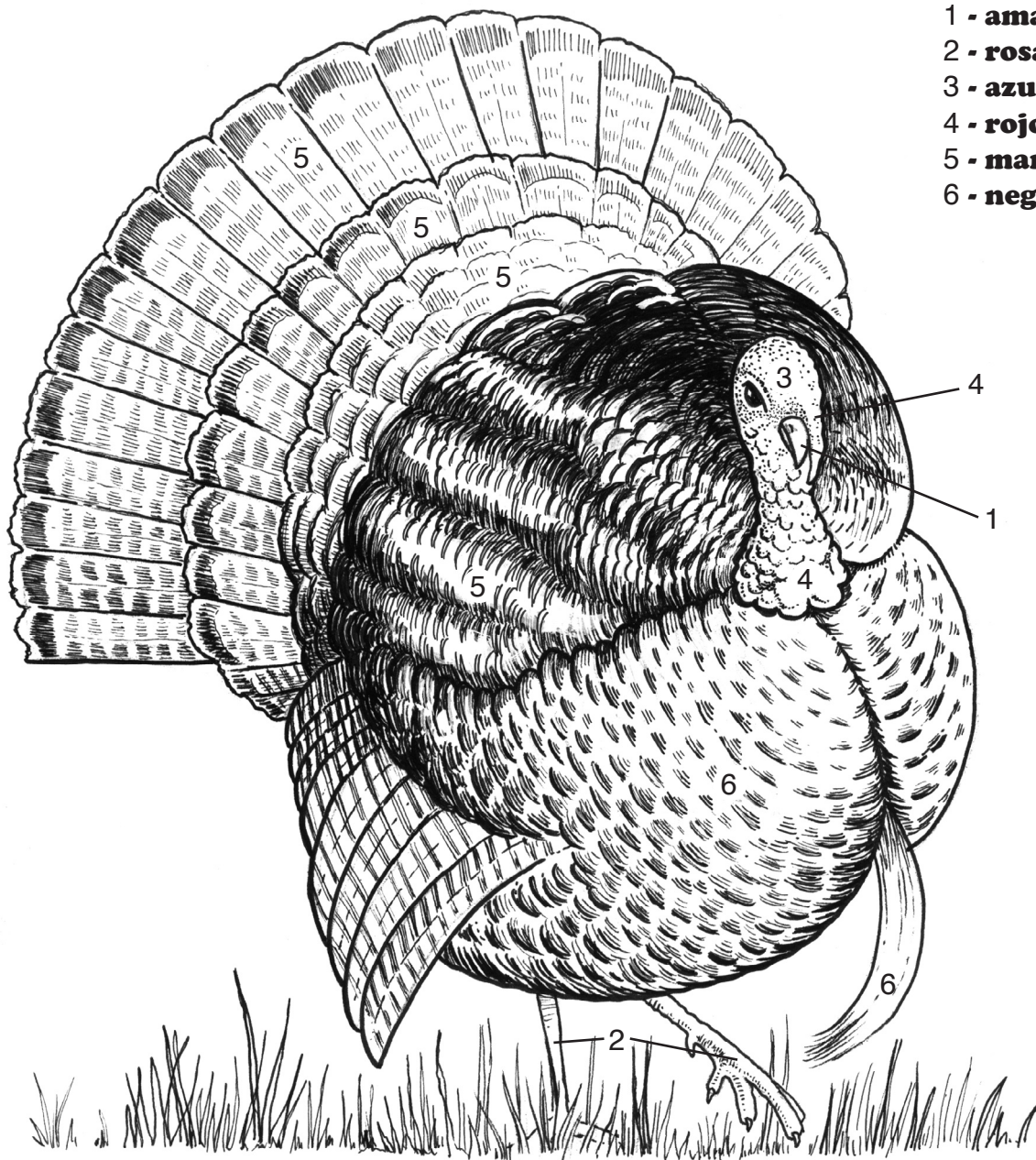
## ¿Qué más pasa en marzo?

Los pavos silvestres (*Meleagris gallopavo*) comienza a multiplicarse.  
Las conejos hembra (*Sylvilagus floridanus*) fabrican sus nidos.  
Las palomas de luto (*Zenaida macroura*) regresan a nuestro estado.



# Abril

El pavo silvestre (*Meleagris gallopavo*) o “gobbler,” pasa la mayor parte del mes de abril tratando de buscar una pareja. Produce un sonido, llamado “glugluteo” que les dice a las hembras que él está en el área. Las pavas pueden responderle con un sonido diferente. El pavo también abre su cola, arrastra las puntas de sus alas y se pavonea durante este rito.



- 1 - amarillo
- 2 - rosado y marrón
- 3 - azul
- 4 - rojo
- 5 - marrón
- 6 - negro

## ¿Qué más pasa en abril?

Los cuernos comienzan a crecer en el venado de cola blanca (*Odocoileus virginianus*) (en los machos).

Los bebés coyotes (*Canis latrans*), zorros y mapaches (*Procyon lotor*) nacen.



# Mayo

Los cachorros coyotes (*Canis latrans*) nacen en abril. Salen de sus guaridas por la primera vez en mayo. Muy pronto aprenden a cazar a los ratones y otros animales pequeños que comen.



1 - gris, marrón y blanco

## ¿Qué más pasa en mayo?

Los faisanes de collar (*Phasianus colchicus*) y las codornices del norte (*Colinus virginianus*) ponen sus huevos.

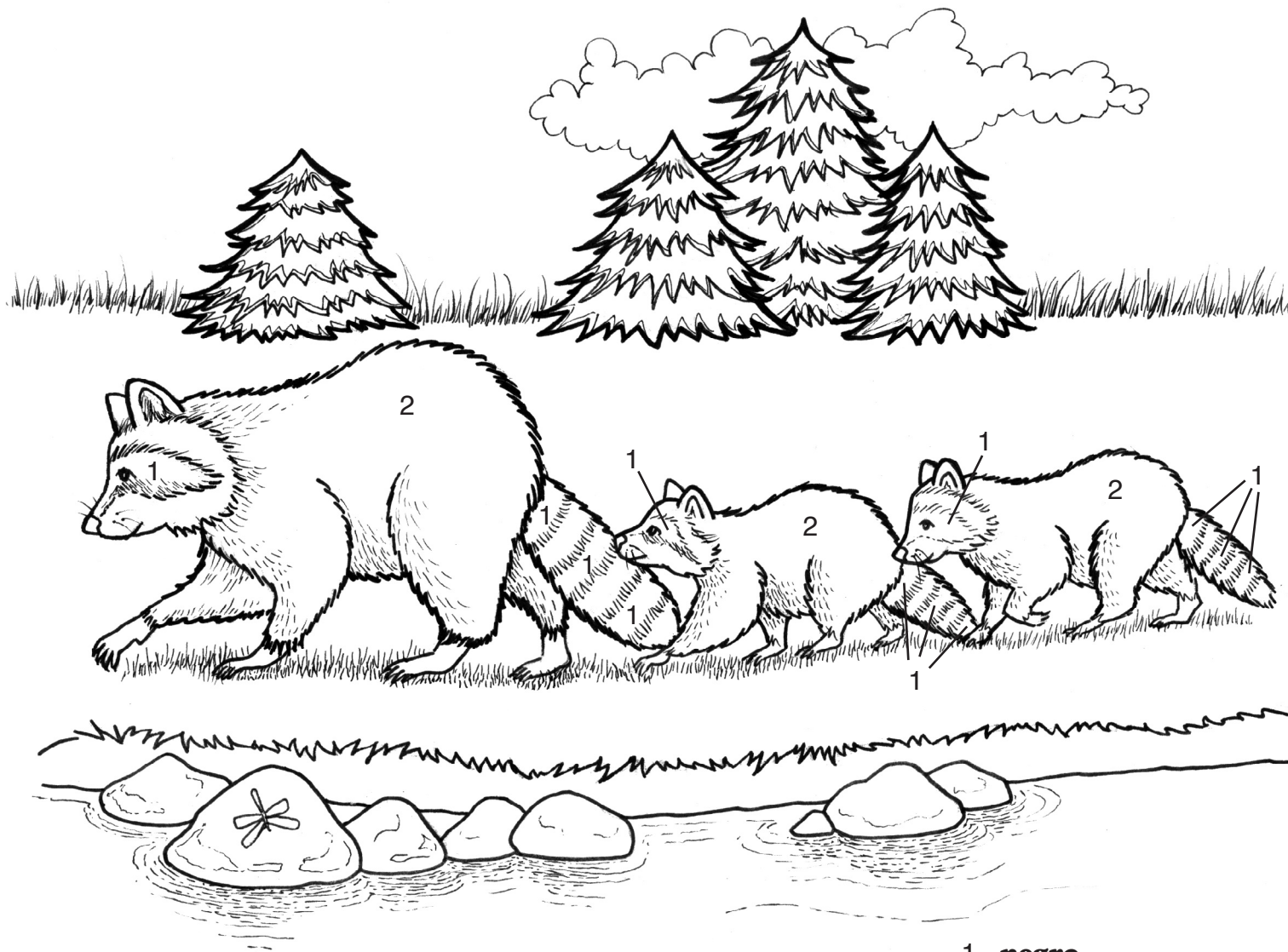
Muchos venados de cola blanca (*Odocoileus virginianus*) nacen.

Los huevos del pato del monte (*Aix sponsa*) y el ganso de Canadá nacen (*Branta canadensis*) se abren.

# Junio

Durante las noches cálidas de junio, es posible que puedas ver a mapaches jovencitos (*Procyon lotor*) caminando con su madre. Están buscando alimento. Entre algunos de los alimentos que se comen se encuentran: cangrejo de río, peces y frutas.

Con frecuencia capturan la presa por meterse la pata en el agua. Aunque no lavan su comida antes de comerla.



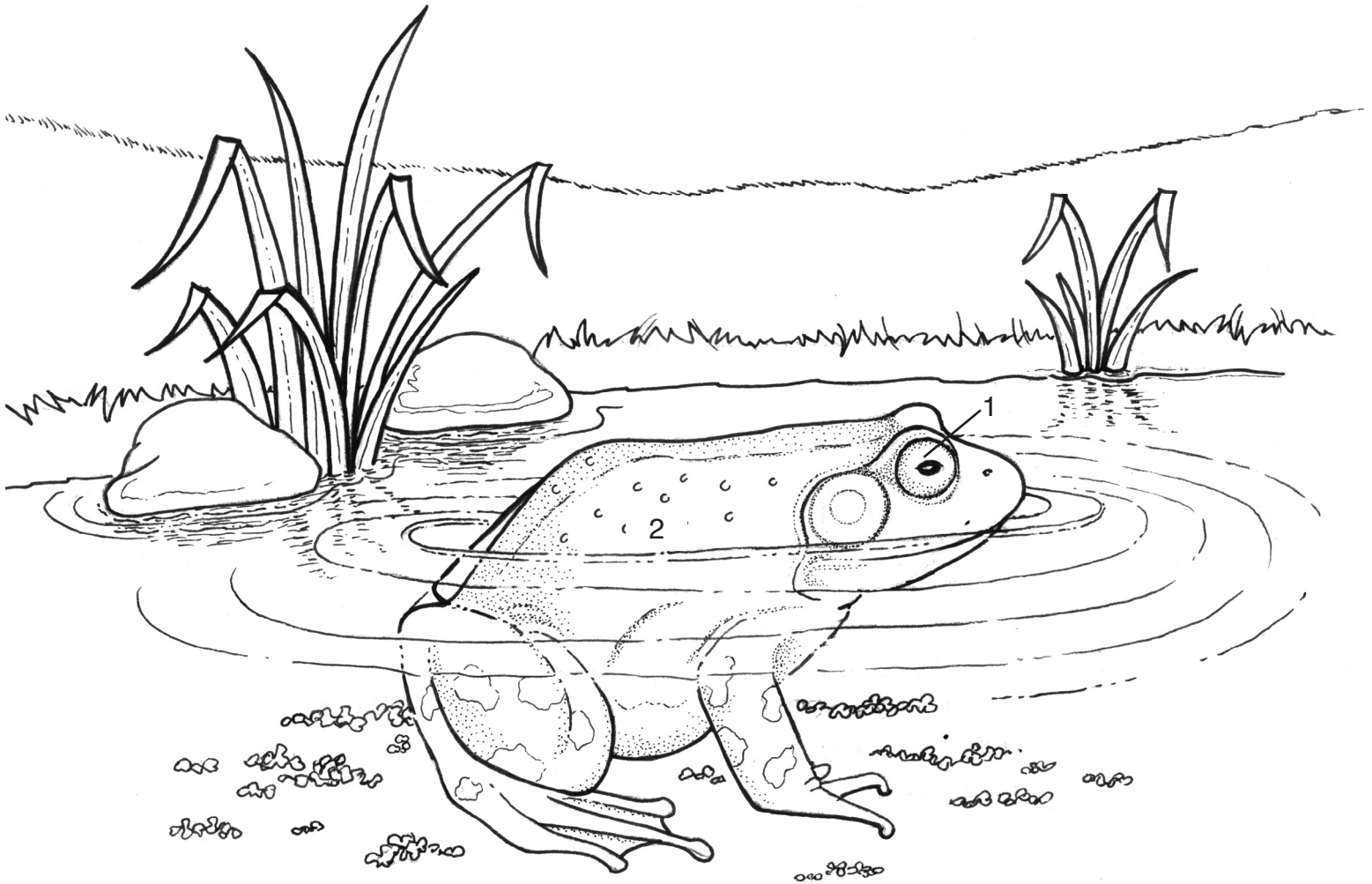
1 - negro  
2 - gris y marrón

## ¿Qué más pasa en junio?

Los cachorros del zorro rojo (*Vulpes vulpes*) comienzan a seguir a sus padres en viajes de caza. La mayoría de los pavos silvestres (*Meleagris gallopavo*) incuban sus huevos.

# Julio

Puede escuchar las ranas toros machos (*Lithobates catesbeiana*) haciendo sus llamadas durante la mayor parte de los meses de verano. Ese sonido los ayuda a conseguir sus parejas.



1 - negro  
2 - verde y marrón

## ¿Qué más pasa en julio?

Algunas ardillas han parido a su segunda cría del año.  
Los gansos de Canadá jovencitos (*Branta canadensis*) producen sus primeras plumas.



# Agosto

Las ardillas zorro (*Sciurus niger*) comienzan a comer las nueces del nogal este mes. Ellas deben de roer a través de dos capas antes de llegar la comida dulce de la nuez. Puedes ver cuando la ardilla ha roído o “cortado” nueces del nogal. Mira debajo de un árbol de nogal y vas a ver pedacitos de cáscara en el suelo.



1 - amarillo oscuro y marrón  
2 - anaranjado, marrón y negro

## ¿Qué más pasa en agosto?

La cerceta aliazul (*Anas discors*), los patos del tamaño de una paloma, comienzan a mudarse a la parte sur de Illinois.

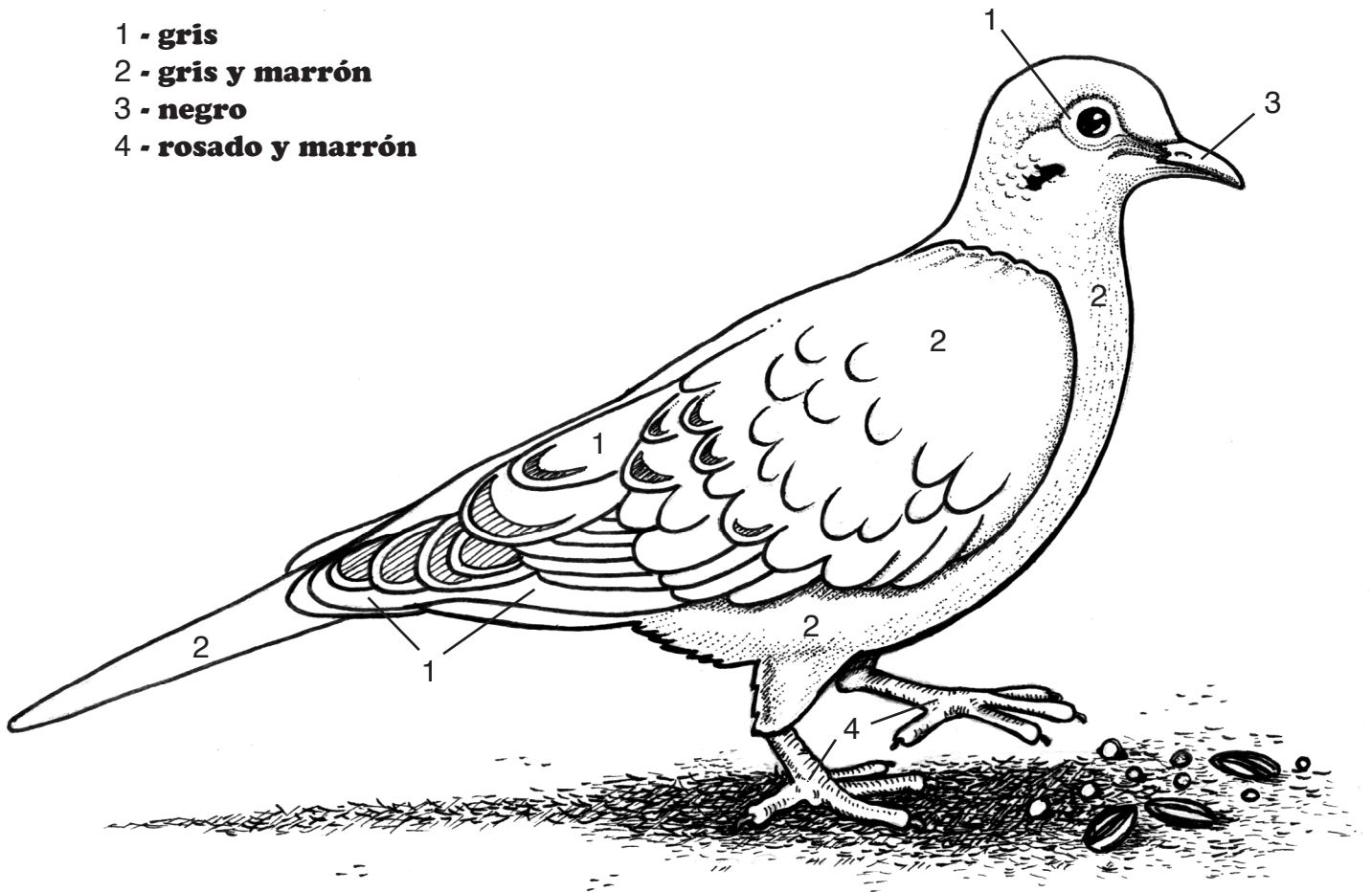
El venado de cola blanca macho (*Odocoileus virginianus*) comienza a perder los vellos de sus cuernos.

Los patitos del monte (*Aix sponsa*) son capaces de volar.

# Septiembre

Septiembre es el tiempo en que las palomas de luto (*Zenaida macroura*) comienzan a agruparse. Puedes ver a las aves comiendo en los campos granos y semillas. Comenzarán a volar al sur muy pronto. Algunas de ellas se quedarán en partes de Illinois en el verano, si pueden conseguir alimento.

- 1 - gris
- 2 - gris y marrón
- 3 - negro
- 4 - rosado y marrón



## ¿Qué más pasa en septiembre?

Las almizcleras (*Ondatra zibethicus*) comienzan a construir sus casas en los pantanos. Más patos emigran a través del estado.

# Octubre

La marmota (*Marmota monax*), comienza a hibernar en octubre, Este animal pasa casi cinco meses hibernando. Durante el año, se queda en su guarida subterránea mucho más de lo que se mueve afuera en la superficie. La cueva la usa para descansar, criar sus pequeñuelos e hibernar.

1 - marrón y negro  
2 - negro



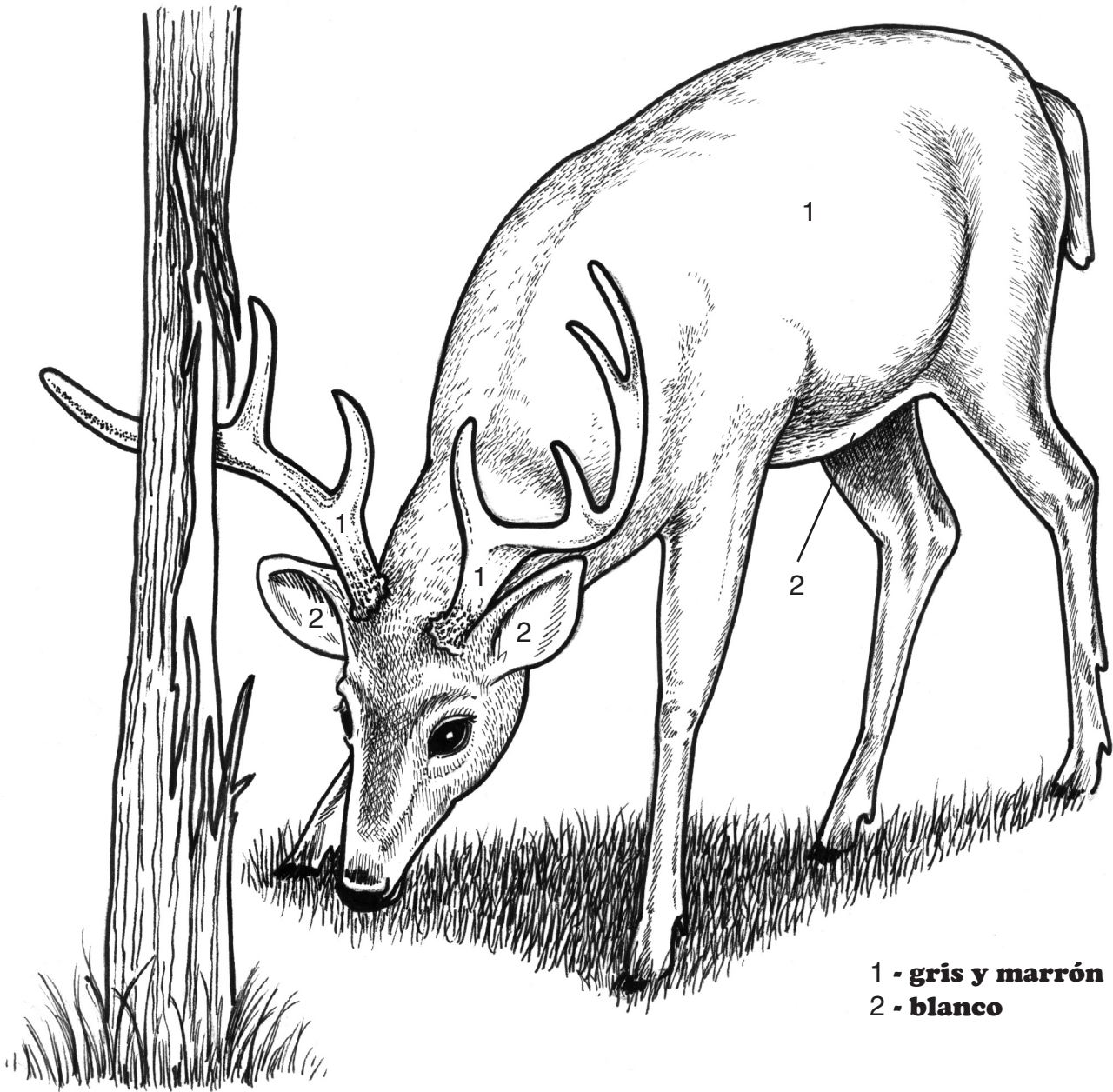
## ¿Qué más pasa en octubre?

La trucha arco iris (*Oncorhynchus mykiss*) se queda en algunos lagos y lagunas. Comienza la estación para que el venado de cola blanca (*Odocoileus virginianus*) comience a aparearse.



# Noviembre

El venado de cola blanca (*Odocoileus virginianus*) se aparea en el otoño. La mayor parte del apareo ocurre en noviembre. Es posible que el venado macho, roce sus cuernos en árboles pequeños durante este tiempo. Estas marcas se pueden ver en los troncos, donde la corteza exterior ha desaparecido. Puedes ver cuando un venado macho ha estado en el área porque los árboles pequeños presentan esas marcas en sus cortezas.



1 - gris y marrón  
2 - blanco

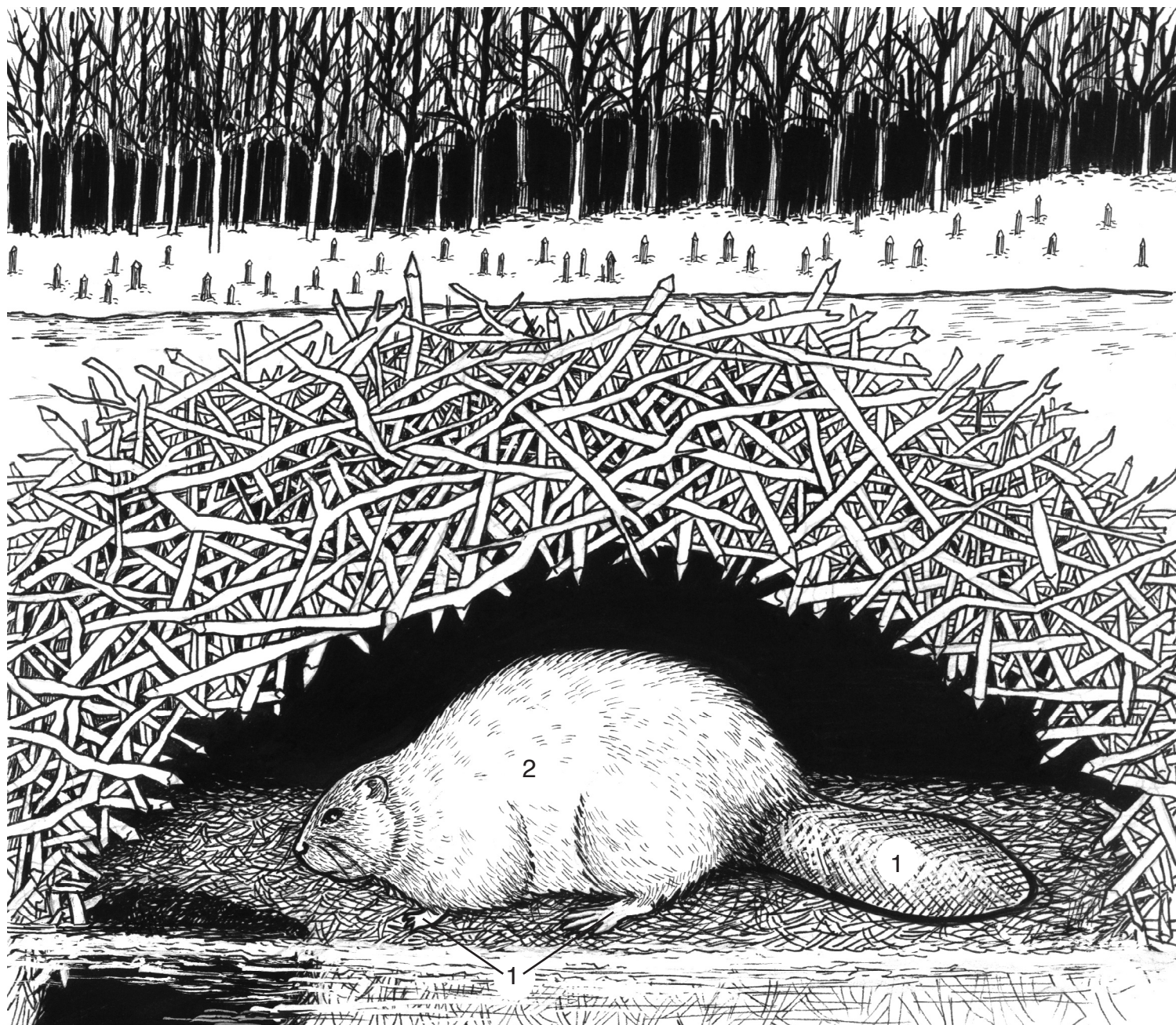
## ¿Qué más pasa en noviembre?

Los cuervos americanos (*Corvus brachyrhynchos*) emigran hacia el sur.  
La mayoría de las palomas de luto (*Zenaida macroura*) emigran a la Costa del Golfo.  
Los patos (*Aythya valisineria*) y ánades (*Anas platyrhynchos*) emigran hacia el sur.



# Diciembre

En diciembre, los castores (*Castor canadensis*) se cobijan en sus guaridas y cuevas para mantenerse calientes. Salen nadando de las entradas de sus cuevas para cortar ramas almacenadas cerca durante el otoño. Los pedazos son traídos a sus guaridas donde se comen la corteza. Cerca de donde viven los castores se pueden ver palos muy blancos, que carecen de la corteza.



## ¿Qué más pasa en diciembre?

1 - negro

2 - marrón y negro

Los mapaches (*Procyon lotor*) comienzan a aparearse.

El venado de cola blanca (*Odocoileus virginianus*) comienza a formar grupos para el invierno.

Las codornices del norte (*Colinus virginianus*) forman sus territorios para el invierno.

# Mes a Mes

Ahora has aprendido acerca de algunas cosas que ocurren cada mes en la naturaleza. Coloca la letra que corresponde a cada evento cerca de dónde ocurre.

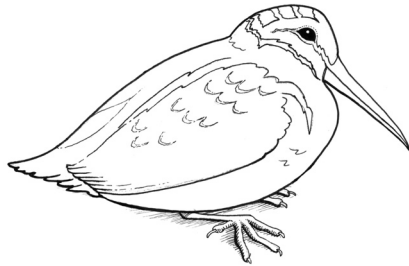
- |                         |   |
|-------------------------|---|
| <b>Enero</b> _____      | <b>A.</b> Los castores comen el alimento que es almacenado cerca de sus guaridas.                       |
| <b>Febrero</b> _____    | <b>B.</b> Los patos del monte emigran al norte.   |
| <b>Marzo</b> _____      | <b>C.</b> Las palomas comienzan a agruparse.  |
| <b>Abril</b> _____      | <b>D.</b> Se escuchan a las ranas toros hacer sus llamadas en los pantanos.                             |
| <b>Mayo</b> _____       | <b>E.</b> Los cachorros coyotes salen de sus guaridas.  |
| <b>Junio</b> _____      | <b>F.</b> La chocha perdiz vuela hacia el norte.  |
| <b>Julio</b> _____      | <b>G.</b> El venado de cola blanca se aparea.   |
| <b>Agosto</b> _____     | <b>H.</b> Los pavos silvestres machos producen sus famosos sonidos, el glugluteo.                       |
| <b>Septiembre</b> _____ | <b>I.</b> Los mapaches jóvenes cazan con sus madres.  |
| <b>Octubre</b> _____    | <b>J.</b> Las marmotas comienzan a hibernar.  |
| <b>Noviembre</b> _____  | <b>K.</b> Las ardillas zorro roen las nueces del nogal.   |
| <b>Diciembre</b> _____  | <b>L.</b> El crapet blanco consigue sus guaridas en los pinos que son colocados en los lagos y lagunas. |



# Nos Necesitamos

Los seres vivos dependen del uno al otro para poder sobrevivir. En este libro puedes conseguir ejemplos de cómo algunos animales necesitan de otros seres vivos. Dibuja una línea desde la imagen en la columna A al ser vivo que puede ser el alimento ubicado en la columna B.

## Columna A



**chocha perdiz**



**coyote**



**mapache**

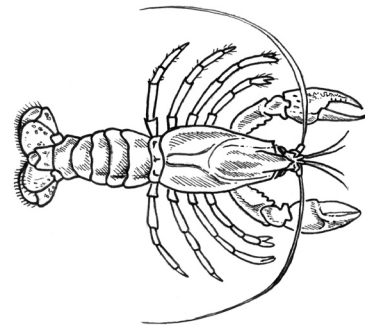


**ardilla zorro**

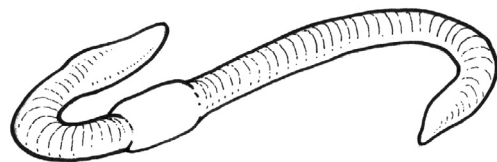
## Columna B



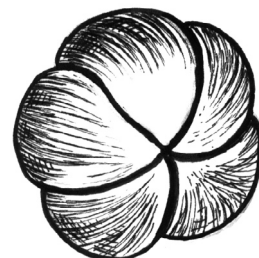
**ratón**



**cangrejo de río**



**gusano**

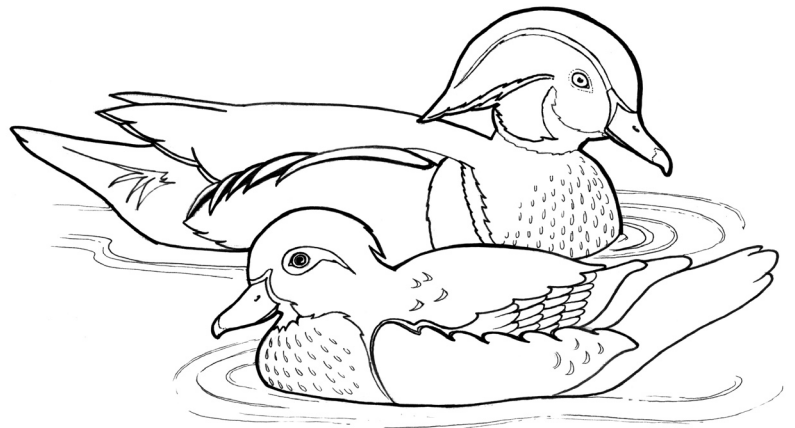


**nuez del nogal**

# Características de la Criatura

Los animales en este libro tienen ciertas características que los ayudan a vivir. Llena los espacios en blanco en cada oración y aprende de ellas.

1. La p\_\_ \_\_ a palmeada del pato del monte que lo ayuda a nadar en el a\_\_ \_\_ a.
2. La rana \_\_o\_\_ o puede respirar a través de su piel húmeda.
3. El pico largo de la chocha \_\_e\_\_d\_\_ lo ayuda a atrapar los g\_\_s\_\_n\_\_s.
4. Los dientes agudos de la ardilla z\_\_ \_\_ \_\_o, la ayudan a r\_\_ \_\_r a través de las nueces del nogal.
5. El c\_\_s\_\_o\_\_ mueve su cola grande y p\_\_ \_\_ \_\_a en el agua para hacer sonidos y comunicarse con otros castores.



# Un Año para el Venado de Cola Blanca

Aquí aparecen algunos eventos en el año del venado de cola blanca. Colócalos en orden al escribir un número cerca de cada uno de ellos. Comienza con el número uno en enero. Termina con el número seis para el evento en diciembre. Usa la información que aparece en este libro de actividades como ayuda.

\_\_\_\_\_ Nacen los cervatillos.

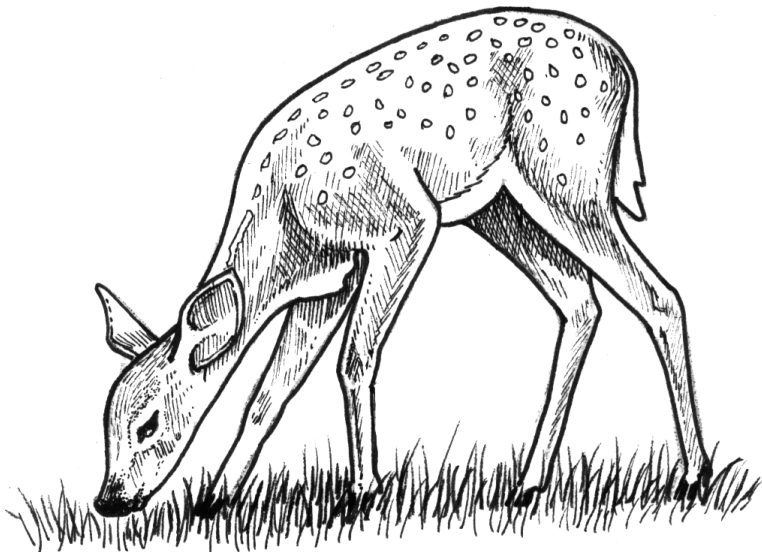
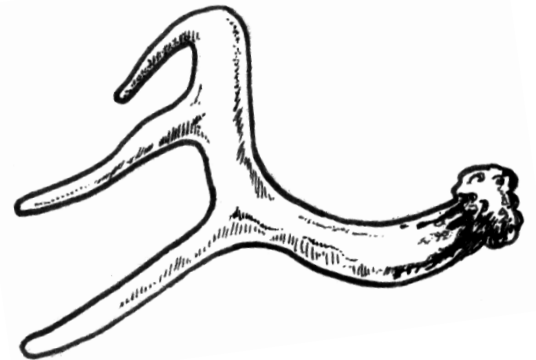
\_\_\_\_\_ Comienzan a crecer los cuernos de los venados machos.

\_\_\_\_\_ La búsqueda para parejas encumbra en noviembre.

\_\_\_\_\_ Los venados machos pierden sus cuernos.

\_\_\_\_\_ El venado de cola blanca forma grupos del invierno.

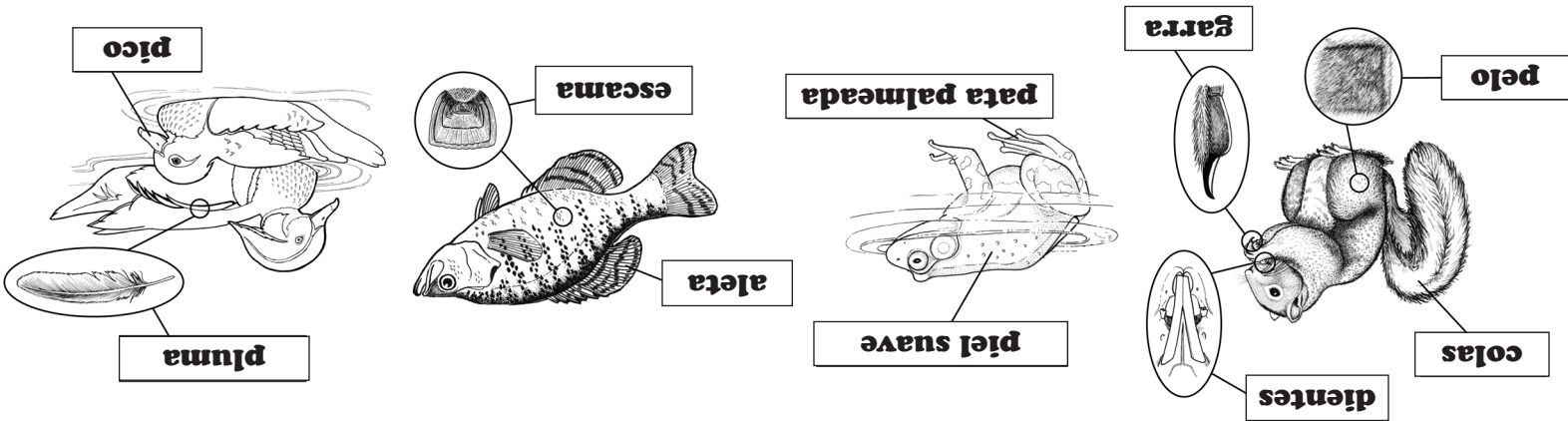
\_\_\_\_\_ El venado macho comienza a perder los vellos de los cuernos.





# Respuestas

## Parte de Mi:



## La Clase Correcta:

Choca perdiz - ave; ardilla zorro - mamífero; venado de cola blanca - mamífero; coyote - mamífero; marmota - mamífero; pavo silvestre - ave; rana toro - anfibio; pato de monte - ave; paloma - ave; crapet blanco - pez; mapache - mamífero; castor - mamífero

## Un Año con la Vida Silvestre:

Copo de nieve - 2; flor silvestre - 4; sol - 1; bellota - 3

## Mes a Mes:

enero - L; febrero - F; marzo - B; abril - H; mayo - E; junio - I; julio - D; agosto - K; septiembre - C; octubre - J; noviembre - G; diciembre - A

## Nos Necesitamos:

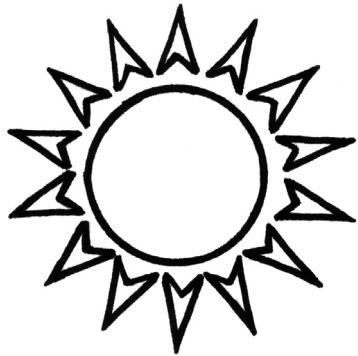
chocha perdiz - gusano; coyote - ratón; mapache - cangrejo de río; ardilla zorro - nuez del nogal

## Característica de la Criatura:

1. pata, agua; 2. toro; 3. perdiz; gusanos; 4. zorro; roer; 5. castor; plana

## Un Año para el Venado de Cola Blanca:

3; 2; 5; 1; 6; 4



**Departamento de Recursos Naturales de Illinois**  
División de Educación  
One Natural Resources Way  
Springfield, IL 62702-1271  
217-524-4126  
dnr.teachkids@illinois.gov  
<https://www2.illinois.gov/dnr/education/Pages/default.aspx>